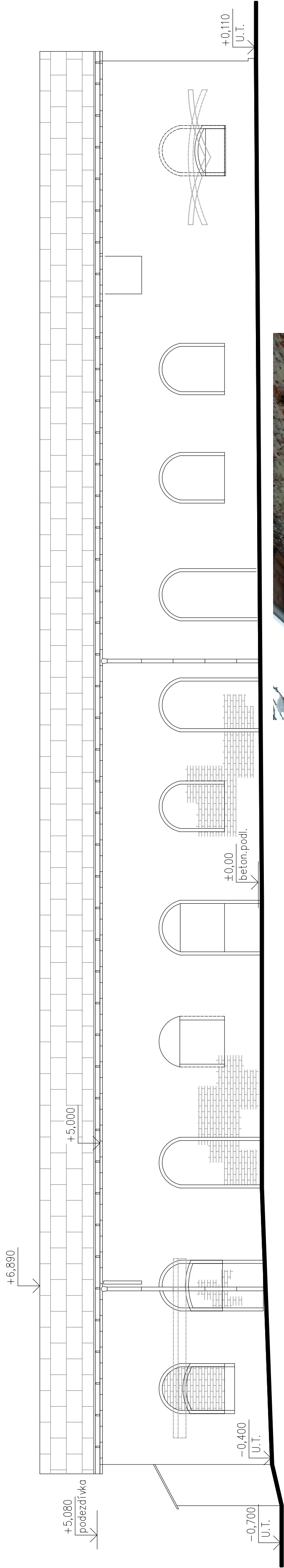
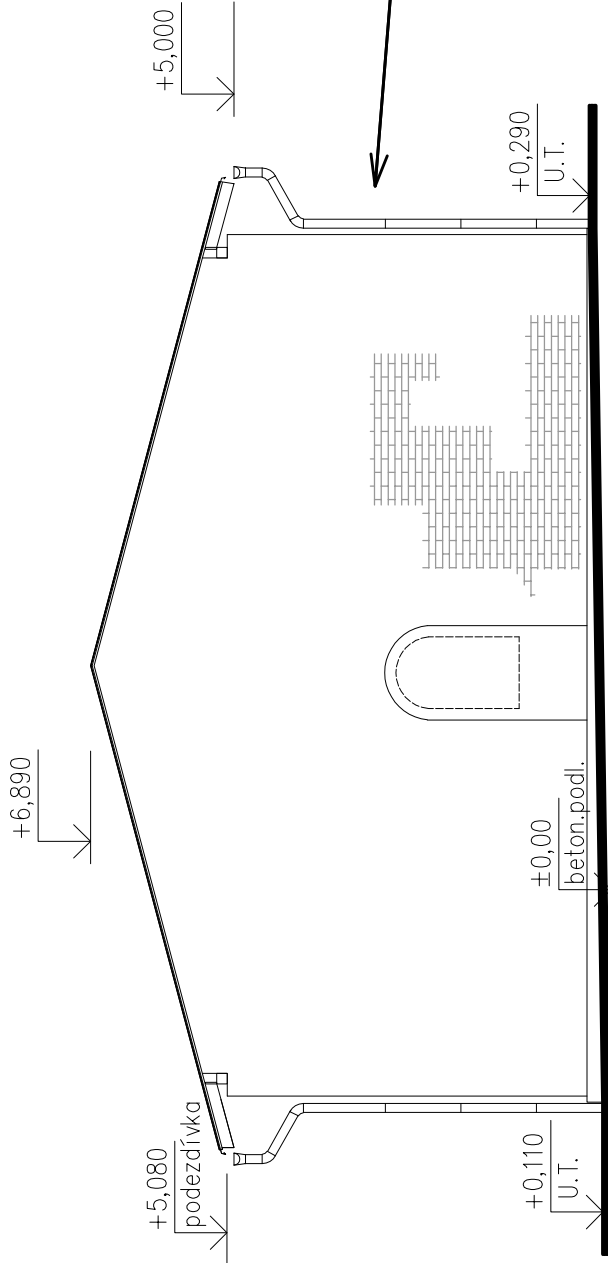


POHLED JIHOVÝCHODNÍ



POHLED SEVEROVÝCHODNÍ



okno z interiéru



LEGENDA POVRCHŮ:

- CIHELNÉ ZDIVO
- BITUMENOVÝ HYDROIZOL.PÁS S POSYPEM-STŘECHA
- PLECHOVÁ KRYTINA

Zodp. projektant Ing. Michal Klimša	Kontroloval Ing. Michal Klimša	Vypracoval Jana Kezelsková	Amun Pro s.r.o. 739 53 Třanovice 1 IČ: 06369201, DIČ: CZ06369201 E: info@amunpro.cz, M: +420 788 463 808
Investor: statutární město Karviná, Fryštájská 72/1, 733 24, Karviná			Formát 630x300
Místo stavby: Park B. Němcové, Karviná Fryštáj			Datum 11/2022
Akce: „Zámecké konírny-Community Hub“ Rekonstrukce objekt B-konírny			Účel DSP
Část: D.1.1. Architektonicko-stavební řešení			Č. zakázky 1150/2022
Obesh výkresu Pohledy severovýchodní a jihovýchodní, objekt B-stávající stav			Měřítko 1:100
			Číslo paré Č. výkresu D.1.1.b B.005